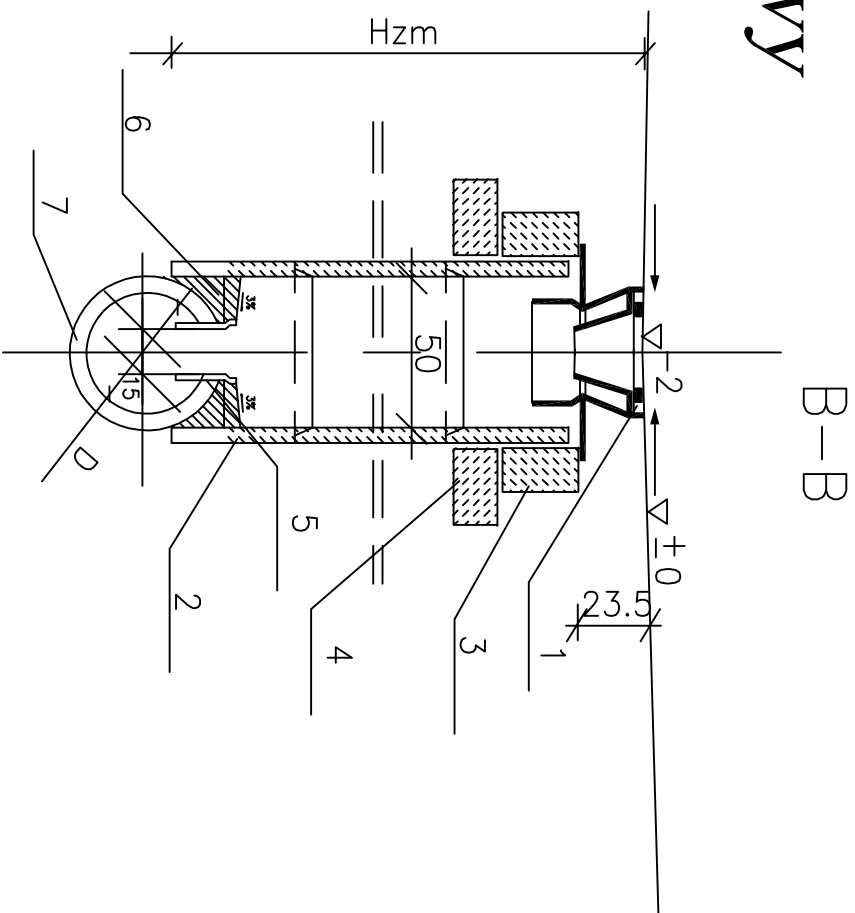
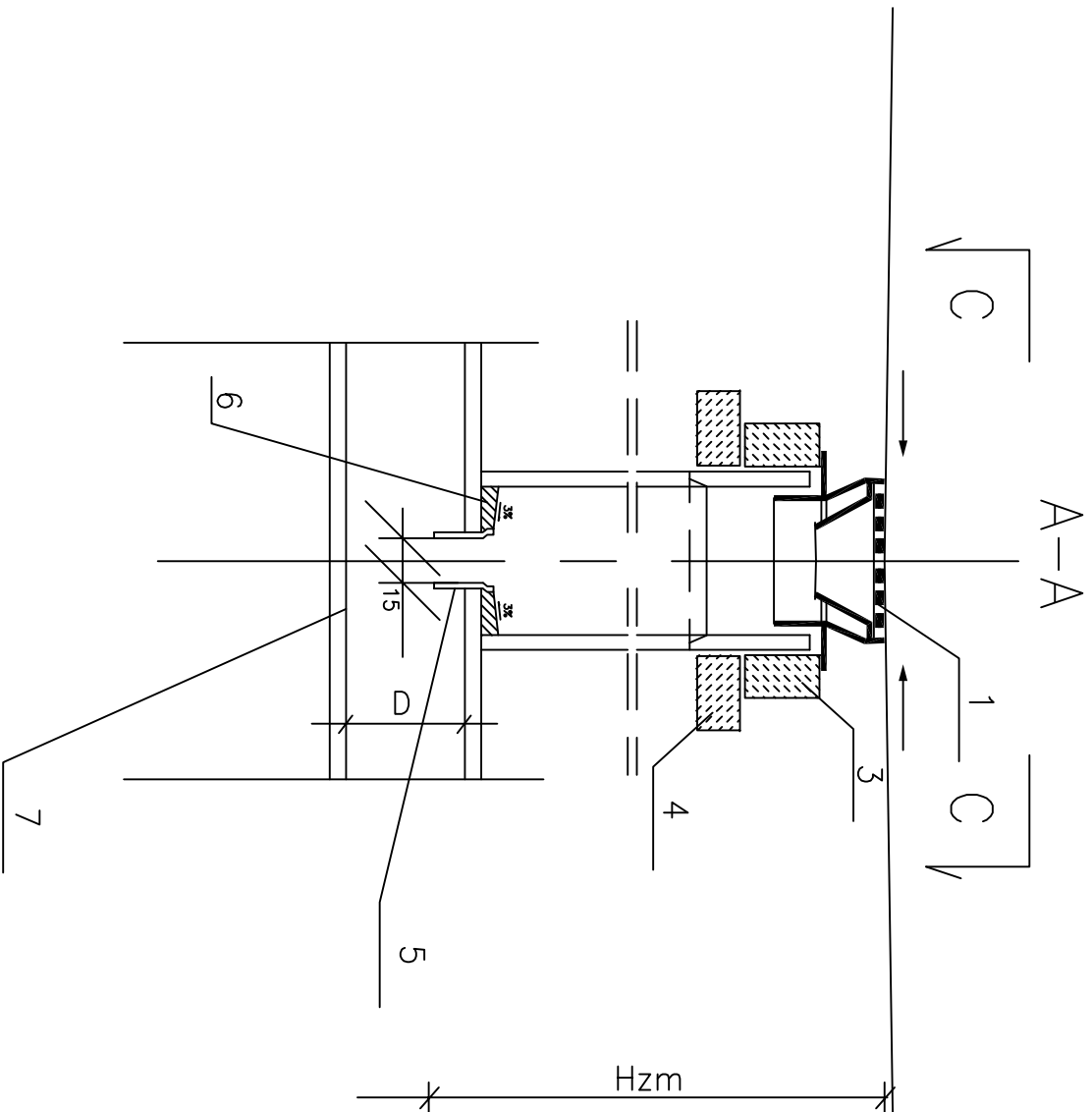


Wpust nadkanałowy



- 1– Wpust uliczny żeliwny przejazdowy, typ ciężki wg PN/H-74081
- 2– Kręgi betonowe średnicy 50cm
- 3– Pierścień żelbetowy średnicy 65cm
- 4– Płyta odcinająca
- 5– Rura kamionkowa \varnothing 15 cm , dług.30 cm z kielichem
- 6– Beton uszczelniający klasy B 20
- 7– Kana o średnicy D=40–150 cm

GROSİK – F.P.R.U.H				
98-300 Wieluń os.Stare Sady 16/12 tel.(0-43)-8436234				
INWESTOR		Gmina Wieluń 98-300 Wieluń Plac Kazimierza Wielkiego 1		
TEMAT		Projekt budowlany i wykonawczy budowy kanalizacji kanalizacji, deszczowej w ulic Kochelskiego, Poprzecznej i, Sejmu Czteroletniego w Wieluniu		
RYSUNEK		Wpust nadkanałowy		
Projektowała:	Data	Podpis	Skala 1:25	
mgr inż. Gracyna Orzeł	06. 2008r.			
Nr uprawnień	Nr 1087	A.IV-7342-46/94		
Sprawił:	Data	Podpis	Rys. nr 6	
mgr inż. Bogusław Orzeł	06. 2008r.			
Nr uprawnień	Nr 979/91	A.IV-7342-36/91		